

# Perimeterschutz für Verschiedene Branchen

Jedes Bauteil ist speziell darauf  
ausgelegt, **Grenzen zuverlässig zu sichern.**





# Starke Verbindungen Seit 1982



**1.** Ihre Komponenten  
Immer auf Lager



**2.** Einfach zu  
Installieren



**3.** Bewährte  
Haltbarkeit

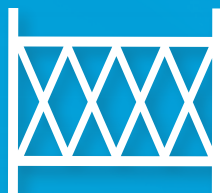
Seit über vierzig Jahren bietet Buisklem zuverlässige Lösungen für Zaunprojekte. Als vertrauenswürdiger Großhändler liegt unser Fokus darauf, hochwertige Produkte zu liefern, die die Anforderungen von Fachleuten vollständig erfüllen, indem sie Stärke, Haltbarkeit und Benutzerfreundlichkeit in jeder Anwendung gewährleisten.

Die Qualität der Produktbeschichtungen hat für uns oberste Priorität. Mit großem Aufwand schaffen wir eine einheitliche Oberflächenbeschichtung, die vor Verschleiß schützt und das Gesamtbild der Zaunanlage verbessert. Unsere Beschichtungen sorgen dafür, dass Bauteile perfekt mit Rohren und Paneelen anderer Anbieter integriert werden, was zu einem makellosen und einheitlichen Ergebnis führt.

Jedes Projekt ist einzigartig. Unsere umfangreiche Erfahrung in diversen Branchen

ermöglicht es uns, Lösungen zu liefern, die für jedes Projekt funktionieren. Ob zur Verstärkung bestehender Strukturen oder zur Unterstützung großflächiger Neubauten - jedes Produkt ist so konzipiert und gefertigt, dass es unter anspruchsvollen Bedingungen leistungsfähig bleibt.

Durch den Fokus auf zuverlässigen Service und dauerhafte Lösungen ist Buisklem zu einem vertrauenswürdigen Namen für Unternehmen geworden, die eine langfristige Partnerschaft für Zaunbauteile suchen.





# Unser Versprechen

Jedes Produkt von Buisklem steht für Qualität, Präzision und Partnerschaft.  
Mehr als nur einzelne Bauteile – jede Verbindung ist darauf ausgelegt, direkt zum Erfolg Ihrer Projekte



## Warum Buisklem

- ⬢ Kompromisslose Fokussierung auf den Erfolg der Kunden, von Anfang bis Ende.
- ⬢ Umfangreiche Lagerbestände, um schnelle Lieferungen und nahtlose Projekte zu gewährleisten.
- ⬢ Hochwertige Produkte, entwickelt für Stärke und Langlebigkeit.
- ⬢ Premium-Beschichtungen mit gleichbleibender Qualität, die vor Verschleiß schützen.
- ⬢ Alle Produkte aus einer Hand, um den Bestellprozess zu vereinfachen.



Als ein wichtiger Partner in diversen Branchen unterstützt **Buisklem** den Erfolg der Kunden mit präzise entwickelten Produkten, die den **Anforderungen von heute und morgen gerecht werden.**



# Marktübersicht

**Sicherheit, klare Grenzen und Schutz** sind essenziell für Industrieanlagen, Gewerbeflächen und Wohngebiete. Eine stabile Umzäunung ist unverzichtbar, um Menschen und Eigentum zu schützen und den Zugang zu regeln. In diesem Bereich stehen Lösungen im Vordergrund, die Funktionalität und Zuverlässigkeit vereinen. Hochwertige, speziell entwickelte Komponenten sind dafür unverzichtbar.

Bei großen Projekten kann die Reduzierung der Anzahl von Pfosten und die Verwendung längerer Zaunabschnitte eine effektive Möglichkeit sein, Material- und Installationskosten zu senken. Dies macht das Projekt nicht nur günstiger, sondern auch effizienter.

**Buisklem** kennt die besonderen Anforderungen dieser Branche und arbeitet mit Bauunternehmen, Wiederverkäufern und Fachleuten zusammen, um die passenden Komponenten für sichere und langlebige Umzäunungen zu liefern, abgestimmt auf jede Anwendung.





# Einfach und KOSTENLOS.



**Muster** stehen zur Verfügung, um Ihnen bei der Auswahl des richtigen Produkts zu helfen. Alle Muster werden direkt und **kostenlos an Sie geliefert**.

Sichern Sie sich genau die richtigen Produkte von Buisklem.  
Fordern Sie kostenlose Muster an, bevor Sie Ihre Bestellung aufgeben.

## Fordern Sie Ihre Muster An Über



[www.buisklem.de](http://www.buisklem.de)



+31 (0) 413 377 466



[info@buisklem.nl](mailto:info@buisklem.nl)



Sales Team



Doornhoek 3775  
5465 TA Veghel  
Niederlande







# Maßgeschneiderte Lösungen

Einige Projekte erfordern mehr als Standardlösungen. Anpassungen in Farbe, Material oder Größe können vorgenommen werden, um sicherzustellen, dass jedes Produkt genau den Anforderungen Ihres Projekts entspricht.

Von kleinen Modifikationen bis hin zu vollständig maßgeschneiderten Designs wird jede angepasste Lösung sorgfältig gefertigt, um genau Ihren Spezifikationen zu entsprechen. Vom Konzept bis zur Lieferung wird jedes Detail mit Präzision verwaltet, um zuverlässige und effektive Ergebnisse zu garantieren.

Individuelle Lösungen von **Buisklem** sind auf die Stärke, Qualität und Zuverlässigkeit ausgelegt, die für den Erfolg erforderlich sind.





# 01 GRUNDPLATTEN

Kletterschutzsysteme umfassen schräge Barrieren und Spikerweiterungen. In Kombination mit Stacheldrahtköpfen verankern sie den Draht sicher an Pfosten. An industriellen Perimetern, eingeschränkten Bereichen oder sensiblen Zonen erhöhen Kletterschutzmaßnahmen die Sicherheit und bieten robusten Schutz vor Manipulationen.

Die Bauteile sind sofort in den am häufigsten nachgefragten Farben erhältlich (RAL 9005, RAL 6005, RAL 6009, RAL 7016). Weitere Farbauswahlen sind auf Anfrage verfügbar.



**4481994**

Grundplatte Standard  
Stahl



**4481998**

Grundplatte Kompakt  
Stahl



**4481997**

Grundplatte Verlängert  
Stahl



**4481996**

Grundplatte Schwerlasttauglich  
Stahl



**4481993**

Quadratische Grundplatte  
Stahl



**4481995**

Eck-Grundplatte L-Form  
Stahl



Testen Sie Unsere Lösungen Zuerst

Scannen Sie den QR-Code, um  
Kostenlose Muster Anzufordern



# 02 PFOSTENKAPPEN

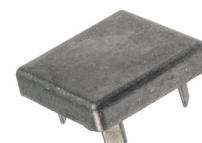
Pfostenkappen schützen die Oberseiten von Zaunpfosten vor Witterungsschäden, indem sie Feuchtigkeit abweisen und langfristigen Verschleiß verhindern. Sie verlängern die Lebensdauer von Zäunen und unterstützen deren Haltbarkeit. Sowohl bei dekorativen als auch funktionalen Designs sorgen Pfostenkappen für eine zuverlässige Fertigstellung der Zaunanlagen, während die glänzende Oberfläche das Erscheinungsbild aufwertet.

Die Aluminium Bauteile sind sofort in den am häufigsten nachgefragten Farben erhältlich (RAL 9005, RAL 6005, RAL 6009, RAL 7016). Weitere Farbauswahlen sind auf Anfrage verfügbar.



**0150060**

Runde Pfostenkappe  
Aufsteckbar - Aluminium



**0154040**

Eckige Pfostenkappe  
Aufsteckbar - Aluminium



**0150160**

Eckige Pfostenkappe  
Einschlagbar - Aluminium



**0205042**

Runde Pfostenkappe  
Abdeckung - Kunststoff



**0206060**

Eckige Pfostenkappe  
Abdeckung - Kunststoff



**0205142**

Runde Pfostenkappe Abdeckung  
mit Gewindeöse - Kunststoff



**1205042**

Runde Pfostenkappe  
Verschluss - Kunststoff



**0206000**

Runde Pfostenkappe mit  
Haken - Kunststoff



Testen Sie Unsere Lösungen Zuerst

Scannen Sie den QR-Code, um  
Kostenlose Muster Anzufordern



# 03 ECKHALTERUNGEN

Eckhalterungen verstärken Zaunecken und sorgen für Stabilität, wo Zaunfelder aufeinandertreffen. Die Installation an Übergängen auf unebenem Gelände oder entlang von Grundstücksgrenzen bewahrt die Ausrichtung und verhindert Verschiebungen. Robuste Materialien gewährleisten zuverlässige Verbindungen, selbst unter Belastung oder bei häufigen Anpassungen.

Die Bauteile sind sofort in den am häufigsten nachgefragten Farben erhältlich (RAL 9005, RAL 6005, RAL 6009, RAL 7016). Weitere Farbauswahlen sind auf Anfrage verfügbar.



**4487005**

Eckverbinder  
Edelstahl



**4481900**

Eckverbinder  
Verzinkt



**4481805**

Eckverbinder Oberteil  
Verzinkt



**4481815**

Eckverbinder Unterteil  
Verzinkt



**4481850**

Eckverbinder Wand  
Stahl



**4481950**

Abstandshalter Set  
Verzinkt



Testen Sie Unsere Lösungen Zuerst

Scannen Sie den QR-Code, um  
Kostenlose Muster Anzufordern



# VERLÄNGERTE HALTERUNGEN

1/2

Verlängerte Halterungen befestigen Zaunfelder sicher an Pfosten und ermöglichen eine gleichmäßige Gewichtsverteilung, um Stabilität in großen Zaunsystemen zu gewährleisten. Der Einsatz entlang von Grundstücksgrenzen oder in offenen Räumen sorgt für eine verstärkte Konstruktion und unterstützt lange Zaunabschnitte, um eine dauerhafte Ausrichtung auch unter schwierigen Bedingungen sicherzustellen.

Die Bauteile sind sofort in den am häufigsten nachgefragten Farben erhältlich (RAL 9005, RAL 6005, RAL 6009, RAL 7016).

Weitere Farbauswahlen sind auf Anfrage verfügbar.


**4489060**

Runde Endhalterung  
Verlängert - Verzinkt


**4446260**

Eckige Endhalterung  
Verlängert - Verzinkt


**4446240**

Eckige Endhalterung  
Verlängert Schmal - Verzinkt


**4488060**

Runde Zwischenhalterung  
Verlängert - Verzinkt


**4446060**

Eckige Zwischenhalterung  
Verlängert - Verzinkt


**4446040**

Eckige Zwischenhalterung  
Verlängert Schmal - Verzinkt



Testen Sie Unsere Lösungen Zuerst

Scannen Sie den QR-Code, um  
Kostenlose Muster Anzufordern



# VERLÄNGERTE HALTERUNGEN

2/2

Verlängerte Halterungen befestigen Zaunfelder sicher an Pfosten und ermöglichen eine gleichmäßige Gewichtsverteilung, um Stabilität in großen Zaunsystemen zu gewährleisten. Der Einsatz entlang von Grundstücksgrenzen oder in offenen Räumen sorgt für eine verstärkte Konstruktion und unterstützt lange Zaunabschnitte, um eine dauerhafte Ausrichtung auch unter schwierigen Bedingungen sicherzustellen.

Die Bauteile sind sofort in den am häufigsten nachgefragten Farben erhältlich (RAL 9005, RAL 6005, RAL 6009, RAL 7016).

Weitere Farbauswahlen sind auf Anfrage verfügbar.



**4489160**

Runde Eckhalterung  
Verlängert - Verzinkt



**4446160**

Eckige Eckhalterung  
Verlängert - Verzinkt



**4446140**

Eckige Eckhalterung  
Verlängert Schmal - Verzinkt



Testen Sie Unsere Lösungen Zuerst

Scannen Sie den QR-Code, um  
Kostenlose Muster Anzufordern



# KURZE HALTERUNGEN

Kurze Halterungen verbinden Kettengliederzäune mit Pfosten und bieten Stabilität in engen Räumen. Die robusten Verbindungen eignen sich ideal für Gärten, Wege oder kompakte Einzäunungen. Das kompakte Design ermöglicht eine effiziente Installation und gewährleistet gleichzeitig strukturelle Stärke und Haltbarkeit.

Die Bauteile sind sofort in den am häufigsten nachgefragten Farben erhältlich (RAL 9005, RAL 6005, RAL 6009, RAL 7016).

Weitere Farbauswahlen sind auf Anfrage verfügbar.



**4481042**

Runde Endhalterung Kurz  
Dünn - Verzinkt



**4481001**

Runde Endhalterung Kurz  
Dick - Verzinkt



**4481002**

Eckige Endhalterung Kurz  
Verzinkt



**4481003**

Runde 2-Teilige Eckhalterung  
Verzinkt



**4481006**

Eckige 2-Teilige Eckhalterung  
Verzinkt



**4481005**

Runde Halbe Halterung  
Verzinkt



**4481004**

Eckige Halbe Halterung  
Verzinkt



**4481003kw1**

Runde Viertel Eckhalterung  
Verzinkt



Testen Sie Unsere Lösungen Zuerst

Scannen Sie den QR-Code, um  
Kostenlose Muster Anzufordern



# 06 BEFESTIGUNGS- ELEMENTE

Befestigungselemente schaffen starke, sichere Verbindungen zwischen Zaunkomponenten und sorgen für Stabilität bei Feldern, Toren und dekorativen Elementen. Ihre Verschleiß- und Korrosionsbeständigkeit hält regelmäßiger Nutzung und Umwelteinflüssen stand, während zuverlässige Verbindungen die Haltbarkeit und Funktionalität von Außenzaunanlagen unterstützen.

Die Bauteile sind sofort in den am häufigsten nachgefragten Farben erhältlich (RAL 9005, RAL 6005, RAL 6009, RAL 7016).

Weitere Farbauswahlen sind auf Anfrage verfügbar.



**0157001**

Sechskantschraube  
Pfostenverbindung - *Edelstahl*



**0157000**

Sechskantschraube Zwischen-  
kappe - *Elektrolytisch Verzinkt*



**0157003**

Sechskantschraube Endkappe  
*Elektrolytisch Verzinkt*



Testen Sie Unsere Lösungen Zuerst

Scannen Sie den QR-Code, um  
Kostenlose Muster Anzufordern



# KUNSTSTOFF-KOMPONENTEN <sup>1/2</sup>

Kunststoffkomponenten vereinfachen die Montage von Zaunanlagen durch langlebige und leichte Anwendungen für Verbindungsstücke, Abdeckungen und dekorative Elemente. Ihre Feuchtigkeits- und Verschleißbeständigkeit erhöht die Flexibilität und macht sie vollständig geeignet für Gärten, Spielplätze und wartungsarme Einzäunungen.



**0157002**

Runde Linsenkappen-Bolzenset  
Edelstahl



**0195005**

Runde Spannstabhalter mit  
Aluminiumstift - Kunststoff



**0195006**

Runde Spannstabhalter ohne  
Schraube - Kunststoff



**4486000**

Runde Pfostenklemme  
Kunststoff



**4486040**

Eckige Pfostenklemme mit  
Aluminiumstift - Kunststoff



**0158528**

Eckiger Variabler Winkel-  
Endwinkel - Kunststoff



Testen Sie Unsere Lösungen Zuerst

Scannen Sie den QR-Code, um  
Kostenlose Muster Anzufordern



# KUNSTSTOFF- KOMPONENTEN <sup>2/2</sup>

Kunststoffkomponenten vereinfachen die Montage von Zaunanlagen durch langlebige und leichte Anwendungen für Verbindungsstücke, Abdeckungen und dekorative Elemente. Ihre Feuchtigkeits- und Verschleißbeständigkeit erhöht die Flexibilität und macht sie vollständig geeignet für Gärten, Spielplätze und wartungsarme Einzäunungen.



**0159420**

Eckige Service-Endkappe  
Kunststoff



**0157420**

Rechteckige Endkappe  
Boxprofil - Nylon



**0157528**

Rechteckige Endkappe  
Tunnelprofil - Nylon



Testen Sie Unsere Lösungen Zuerst

Scannen Sie den QR-Code, um  
Kostenlose Muster Anzufordern



# 08 DRAHTSPANNER

Drahtspanner halten Zaunfelder ausgerichtet und sorgen für konsistente Grenzen sowie stabile Strukturen. Der Einsatz entlang längerer Abschnitte verhindert Formverluste durch Umwelteinflüsse. Verstellbare Designs erleichtern die Wartung und bieten dauerhafte Leistung für landwirtschaftliche, private oder dekorative Anwendungen.

Die Bauteile sind sofort in den am häufigsten nachgefragten Farben erhältlich (RAL 9005, RAL 6005, RAL 6009, RAL 7016). Weitere Farbauswahlen sind auf Anfrage verfügbar.



**0190020**

Multifunktionaler  
Drahtspanner Nr.2 - Stahl



**0190030**

Multifunktionaler  
Drahtspanner Nr.3 - Stahl



Testen Sie Unsere Lösungen Zuerst

Scannen Sie den QR-Code, um  
Kostenlose Muster Anzufordern



## GITTERSTREIFEN, WANDANSCHLÜSSE UND SPANNSTANGEN

Gitterstreifen, Wandanschlüsse und Spannstangen verstärken Zäune, indem sie Abschnitte sicher an Wänden verankern oder längere Spannweiten stabilisieren. Der Einsatz auf unebenem Gelände oder an Übergängen zu Gebäuden bewahrt das strukturelle Gleichgewicht. Verstärkte Designs sorgen dafür, dass komplexe Zaunanordnungen funktionsfähig und gut ausgerichtet bleiben.

Die Bauteile sind sofort in den am häufigsten nachgefragten Farben erhältlich (RAL 9005, RAL 6005, RAL 6009, RAL 7016). Weitere Farbauswahlen sind auf Anfrage verfügbar.



**0180105**

Geschweißte Gitterleiste  
Stahl



**9175105**

Pfosten Verschraubbare  
Gitterleiste - Stahl



**9181105**

Tor Verschraubbare  
Gitterleiste - Stahl



**0181105**

Wand Gitteranschlussprofil  
Stahl



**4484060**

Spannstabklemme  
Kunststoff



Testen Sie Unsere Lösungen Zuerst

Scannen Sie den QR-Code, um  
Kostenlose Muster Anzufordern



# 10 KUPPLUNGEN

Kupplungen verbinden Zaunabschnitte, um glatte, stabile Übergänge für sichere Einzäunungen zu schaffen. An Grundstücksgrenzen oder Perimeterzonen verhindern sie Lücken und ermöglichen Anpassungen im Layout. Robuste Konstruktionen garantieren zuverlässige temporäre und dauerhafte Leistungen in industriellen oder gewerblichen Projekten.

Die Aluminium Bauteile sind sofort in den am häufigsten nachgefragten Farben erhältlich (RAL 9005, RAL 6005, RAL 6009, RAL 7016). Weitere Farbauswahlen sind auf Anfrage verfügbar.



**0100042**

Innere Rohrkupplung  
Aluminium



**2001477**

Innere Rohrverbinder  
Kunststoff



**2001455**

Innere Dicke Rohrverbinder  
Kunststoff



Testen Sie Unsere Lösungen Zuerst

Scannen Sie den QR-Code, um  
Kostenlose Muster Anzufordern



# T-VERBINDUNGEN

T-Verbindungen schaffen rechte Winkel in Zaunsystemen und unterstützen die strukturelle Stabilität an Kreuzungspunkten. Sie eignen sich für landwirtschaftliche Einzäunungen, Sicherheitszäune oder dekorative Anordnungen. Diese Verbindungen gewährleisten eine präzise Ausrichtung an Ecken oder Übergängen. Strapazierfähige Designs

Die Bauteile sind sofort in den am häufigsten nachgefragten Farben erhältlich (RAL 9005, RAL 6005, RAL 6009, RAL 7016). Weitere Farbauswahlen sind auf Anfrage verfügbar.



**0166042**

T-Verbindungsstück  
Aluminium



**0104242**

Pfosten-Durchführungsring  
Aluminium



Testen Sie Unsere Lösungen Zuerst

Scannen Sie den QR-Code, um  
Kostenlose Muster Anzufordern



# STACHELDRAHT- KÖPFE

# 12

1/2

Stacheldrahtköpfe befestigen Draht sicher an den Oberseiten von Zäunen und schützen industrielle Zonen, eingeschränkte Bereiche oder landwirtschaftliche Grenzen. Entlang der Perimeter halten die Arme die Spannung und Ausrichtung aufrecht, um eine effektive Abschreckung zu gewährleisten. Umweltresistente Komponenten stärken Zaunsysteme, bei denen Sicherheit oberste Priorität hat.

Die Bauteile sind sofort in den am häufigsten nachgefragten Farben erhältlich (RAL 9005, RAL 6005, RAL 6009, RAL 7016). Weitere Farbauswahlen sind auf Anfrage verfügbar.



#### PDKR29

Flacher 2-Draht Gerader Kopf  
Aluminium



#### PDK48R3

Flacher 3-Draht Gerader Kopf  
Aluminium



#### PDKR3

Flacher 3-Draht Gerader Kopf  
Breit - Aluminium



#### PDK48S3

Flacher 3-Draht Winkelkopf  
60° - Aluminium



#### PDKS3

Flacher 3-Draht Winkelkopf  
Schmal 60° - Aluminium



#### 0126042

Runder 2-Draht Gerader Kopf  
Aluminium



#### 0134242

Runder 3-Draht Gerader Kopf  
Aluminium



#### 0136442

Runder 3-Draht Winkelkopf  
45° - Aluminium



#### 0134010

Runder 3-Draht Winkelkopf  
Schmal 45° - Aluminium



#### 0134000

Runder 3-Draht Winkelkopf  
Profiliert 45° - Aluminium



#### 0136642

Runder 3-Draht Steil  
Winkelkopf 60° - Aluminium



#### 0130048

Runder Doppel 3-Draht  
Winkelkopf 45° - Aluminium



# STACHELDRAHT- KÖPFE

# 12

2/2

Stacheldrahtköpfe befestigen Draht sicher an den Oberseiten von Zäunen und schützen industrielle Zonen, eingeschränkte Bereiche oder landwirtschaftliche Grenzen. Entlang der Perimeter halten die Arme die Spannung und Ausrichtung aufrecht, um eine effektive Abschreckung zu gewährleisten. Umweltresistente Komponenten stärken Zaunsysteme, bei denen Sicherheit oberste Priorität hat.

Die Bauteile sind sofort in den am häufigsten nachgefragten Farben erhältlich (RAL 9005, RAL 6005, RAL 6009, RAL 7016). Weitere Farbauswahlen sind auf Anfrage verfügbar.



**0134060**

Runder Doppel 3-Draht Winkelkopf  
Profiliert 45° - Aluminium



**0134100**

Rechteckiger 3-Draht Gerader  
Kopf Schmal - Aluminium



**0136100**

Rechteckiger 3-Draht Winkelkopf  
Schmal 45° - Aluminium



**0134141**

Rechteckiger 3-Draht Winkelkopf  
Breit 45° - Aluminium



**0134448**

Rechteckiger 3-Draht Winkelkopf  
Schmal 45° - Aluminium



**0136000**

Rechteckiger 3-Draht Winkelkopf  
Breit 45° - Aluminium



Testen Sie Unsere Lösungen Zuerst

Scannen Sie den QR-Code, um  
Kostenlose Muster Anzufordern



# EDELSTAHL- KOMPONENTEN

1/2

Edelstahlkomponenten verbessern die Haltbarkeit von Zaunanlagen, wenn sie als korrosionsbeständige Halterungen, Befestigungen und Spannsysteme eingesetzt werden. In industriellen Perimetern, Küstenzäunen oder feuchten Umgebungen reduziert das Material den Wartungsaufwand. Edelstahlkomponenten gewährleisten sichere und langlebige Zaunanlagen.

Die Bauteile sind sofort in den am häufigsten nachgefragten Farben erhältlich (RAL 9005, RAL 6005, RAL 6009, RAL 7016). Weitere Farbauswahlen sind auf Anfrage verfügbar.

**4487020**

Eckverstärkung Klein  
Edelstahl

**4487022**

Eckverstärkung Groß  
Edelstahl

**4487040**

Spannstabhalter U  
Edelstahl

**4487021**

U-Bügel  
Edelstahl

**7877096**

Rechteckiger U-Bügel  
Edelstahl

**2507911**

U-Bügel Platte Runde Löcher  
Edelstahl

**2507916**

U-Bügel Platte Rechteckige  
Löcher - Edelstahl

**4487300**

Befestigungsbügel  
Doppelstabmatte - Edelstahl

**4487042**

Endstreifen  
Edelstahl

**4487180**

Verbindungstift Gerade  
Edelstahl

**4487190**

Verbindungstift Ecke  
Edelstahl

**4487200**

Endstift  
Edelstahl



# EDELSTAHL- KOMPONENTEN

2/2

Edelstahlkomponenten verbessern die Haltbarkeit von Zaunanlagen, wenn sie als korrosionsbeständige Halterungen, Befestigungen und Spannsysteme eingesetzt werden. In industriellen Perimetern, Küstenzäunen oder feuchten Umgebungen reduziert das Material den Wartungsaufwand. Edelstahlkomponenten gewährleisten sichere und langlebige Zaunanlagen.

Die Bauteile sind sofort in den am häufigsten nachgefragten Farben erhältlich (RAL 9005, RAL 6005, RAL 6009, RAL 7016). Weitere Farbauswahlen sind auf Anfrage verfügbar.



**4487010**

Klemmring  
Edelstahl



**0197000**

Drahtklemme  
Edelstahl



**4483000**

Befestigungsset Komplett  
Edelstahl



Testen Sie Unsere Lösungen Zuerst

Scannen Sie den QR-Code, um  
Kostenlose Muster Anzufordern



# VERSTÄRKUNGSPLATTEN

Verstärkungsplatten stabilisieren Zäune an Ecken, Übergängen oder Belastungspunkten und sorgen für eine präzise Ausrichtung unter Stress. Bei großen Umzäunungen, landwirtschaftlichen Grenzen und Sicherheitszäunen verhindern die Platten Verschiebungen und erhalten die strukturelle Integrität. Hochwertige Materialien verlängern die Lebensdauer der Zaunanlagen.



**4482000**

Pfostenverstärkungsplatte  
Verzinkt



Testen Sie Unsere Lösungen Zuerst

Scannen Sie den QR-Code, um  
Kostenlose Muster Anzufordern



# STREBEN- ENDSTÜCKE

Strebenendstücke verteilen die Spannung gleichmäßig auf verstärkte Zaunabschnitte und verbessern die Stabilität. An Ecken oder langen Spannweiten in industriellen oder landwirtschaftlichen Zonen verhindern diese Komponenten Pfostenbewegungen und sorgen für Gleichgewicht. Robuste Designs gewährleisten eine konstante Leistung von Zaunsystemen unter hoher Belastung.

Die Bauteile sind sofort in den am häufigsten nachgefragten Farben erhältlich (RAL 9005, RAL 6005, RAL 6009, RAL 7016).

Weitere Farbauswahlen sind auf Anfrage verfügbar.



**0140042**

Runde Rohrendkappe mit Öse  
Aluminium



Testen Sie Unsere Lösungen Zuerst

Scannen Sie den QR-Code, um  
Kostenlose Muster Anzufordern



# ZAUNHALTE- RUNGEN 16

Zaunhalterungen werden sicher an Pfosten befestigt, um Stabilität und Ausrichtung zu gewährleisten. Häufig verwendet in Neubauprojekten, privaten Gärten und geteilten Grundstücksgrenzen, bieten diese Komponenten zuverlässige Unterstützung. Witterungsbeständige Materialien garantieren eine langlebige Leistung im Außenbereich.

Die Bauteile sind sofort in den am häufigsten nachgefragten Farben erhältlich (RAL 9005, RAL 6005, RAL 6009, RAL 7016). Weitere Farbauswahlen sind auf Anfrage verfügbar.



**4482004**

Zwischenhalterung für Paneele  
Aluminium



**4482104**

Endhalterung für Paneele  
Aluminium



Testen Sie Unsere Lösungen Zuerst

Scannen Sie den QR-Code, um  
Kostenlose Muster Anzufordern



# 17 DRAHTABLENKER

Drahtablenker schützen und stabilisieren Zaunfelder, um eine korrekte Ausrichtung und Spannung sicherzustellen. Entlang von Versorgungsleitungen, landwirtschaftlichen Einzäunungen oder Sicherheitszäunen reduzieren diese Komponenten den Drahtverschleiß und verbessern die Stabilität. Verstärkte Materialien verlängern die Lebensdauer von Zäunen in anspruchsvollen Außenbereichen.



**4485050**

Isolierstreifen  
Kunststoff



**4485160**

Abstandsisolator  
Kunststoff



**4485000**

Klemmstreifencclip  
Kunststoff



**4485060**

Klemmstreifen mit  
Isolierstreifen - Kunststoff



Testen Sie Unsere Lösungen Zuerst

Scannen Sie den QR-Code, um  
Kostenlose Muster Anzufordern



# 18 KLETTERSCHUTZ

Kletterschutzsysteme umfassen schräge Barrieren und Spikerweiterungen. In Kombination mit Stacheldrahtköpfen verankern sie den Draht sicher an Pfosten. An industriellen Perimetern, eingeschränkten Bereichen oder sensiblen Zonen erhöhen Kletterschutzmaßnahmen die Sicherheit und bieten robusten Schutz vor Manipulationen.

Die Bauteile sind sofort in den am häufigsten nachgefragten Farben erhältlich (RAL 9005, RAL 6005, RAL 6009, RAL 7016). Weitere Farbauswahlen sind auf Anfrage verfügbar.

9005

6005

6009

7016



0183100

Spitzenstreifen L-Form  
Verzinkt



0185050

Drehspitze Schmal  
Verzinkt



0185230

Drehspitze Breit  
Verzinkt

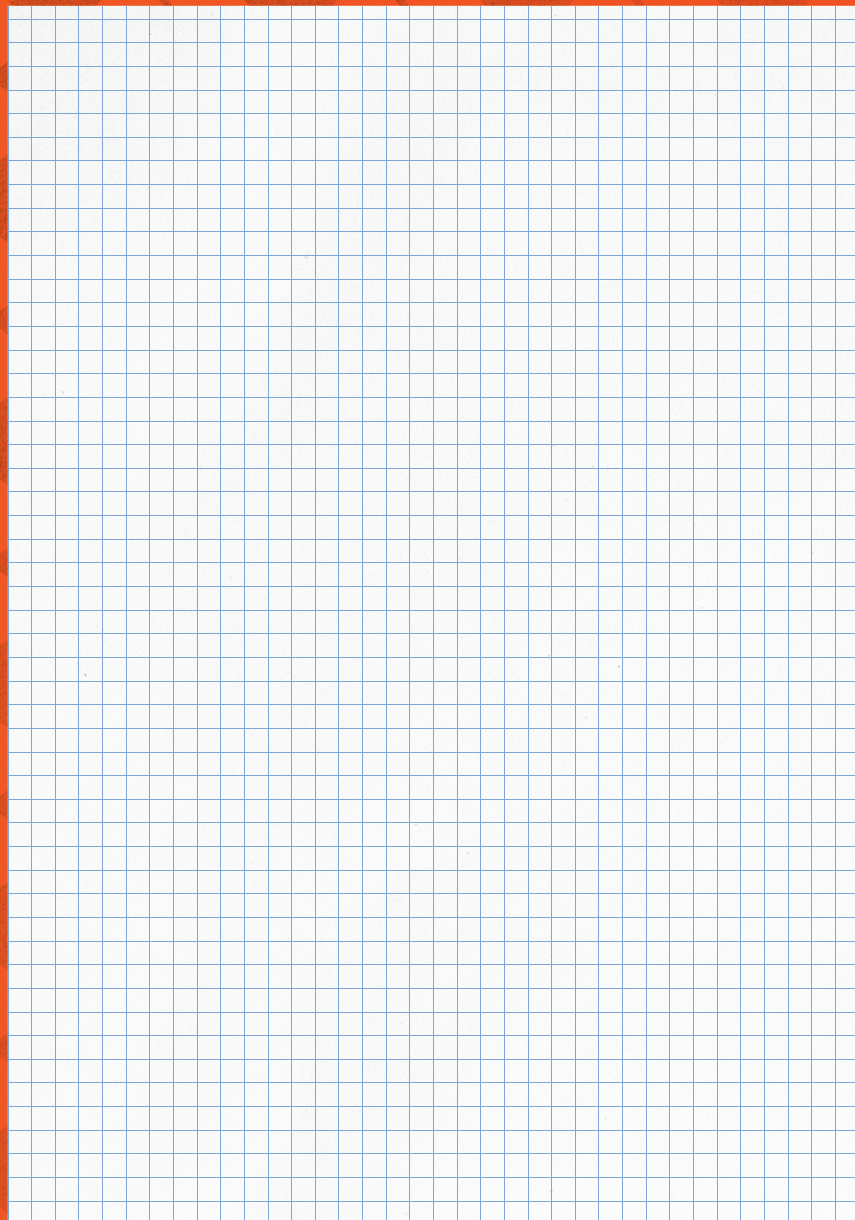


Testen Sie Unsere Lösungen Zuerst

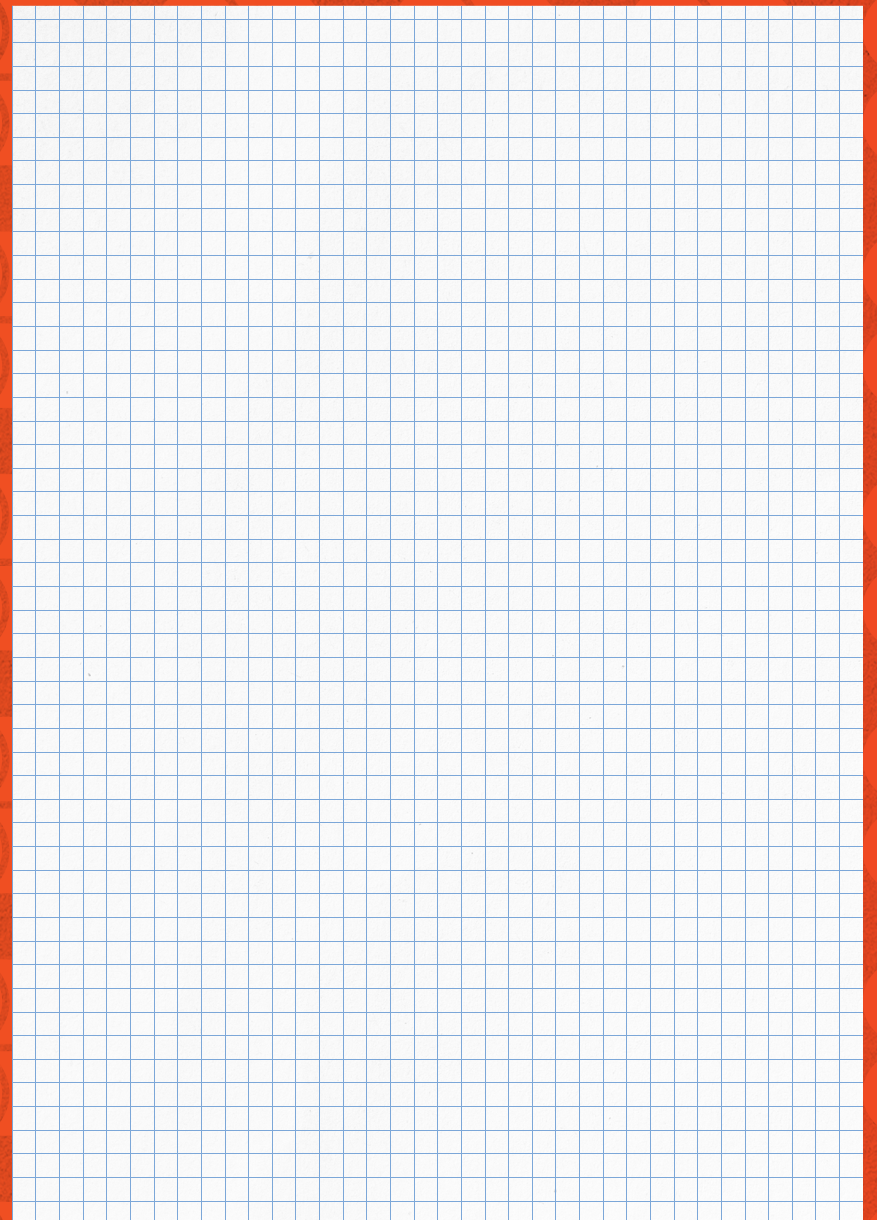
Scannen Sie den QR-Code, um  
Kostenlose Muster Anzufordern



NOTIZEN

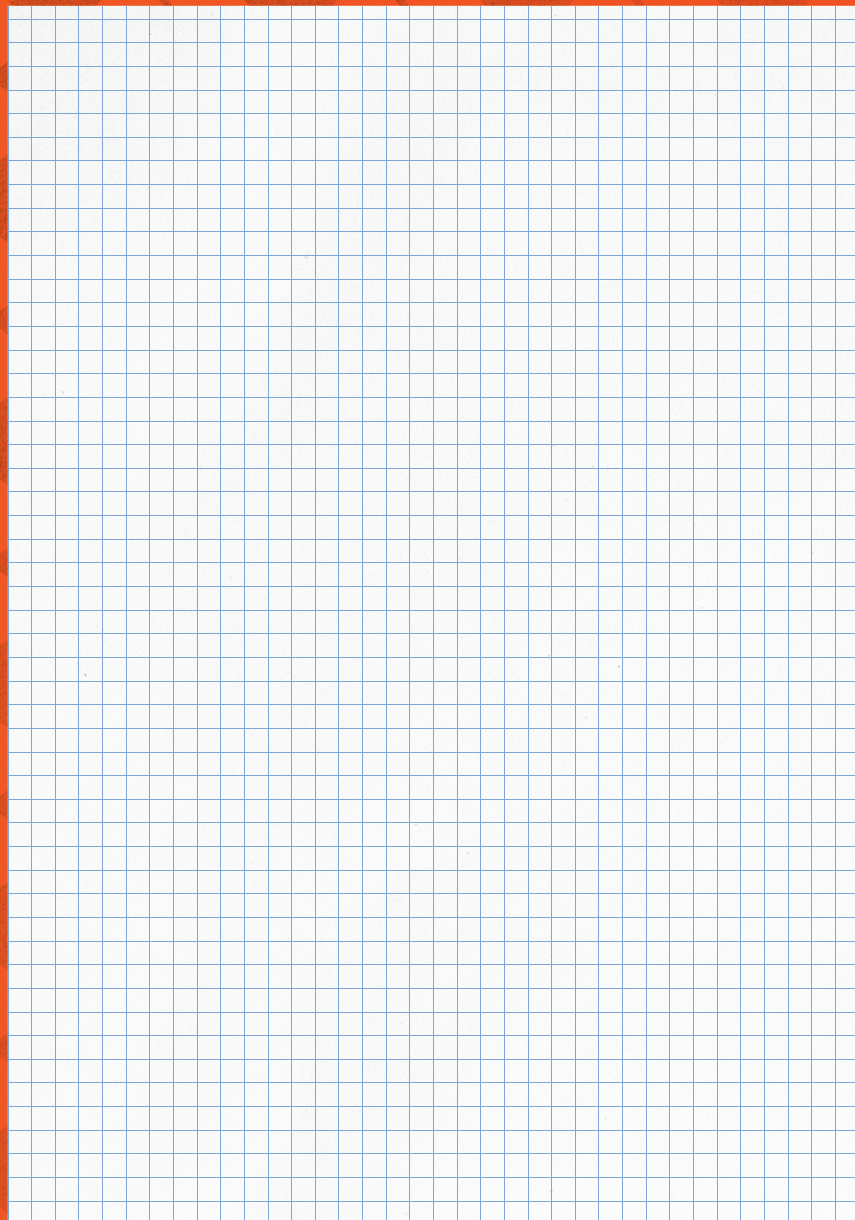


NOTIZEN

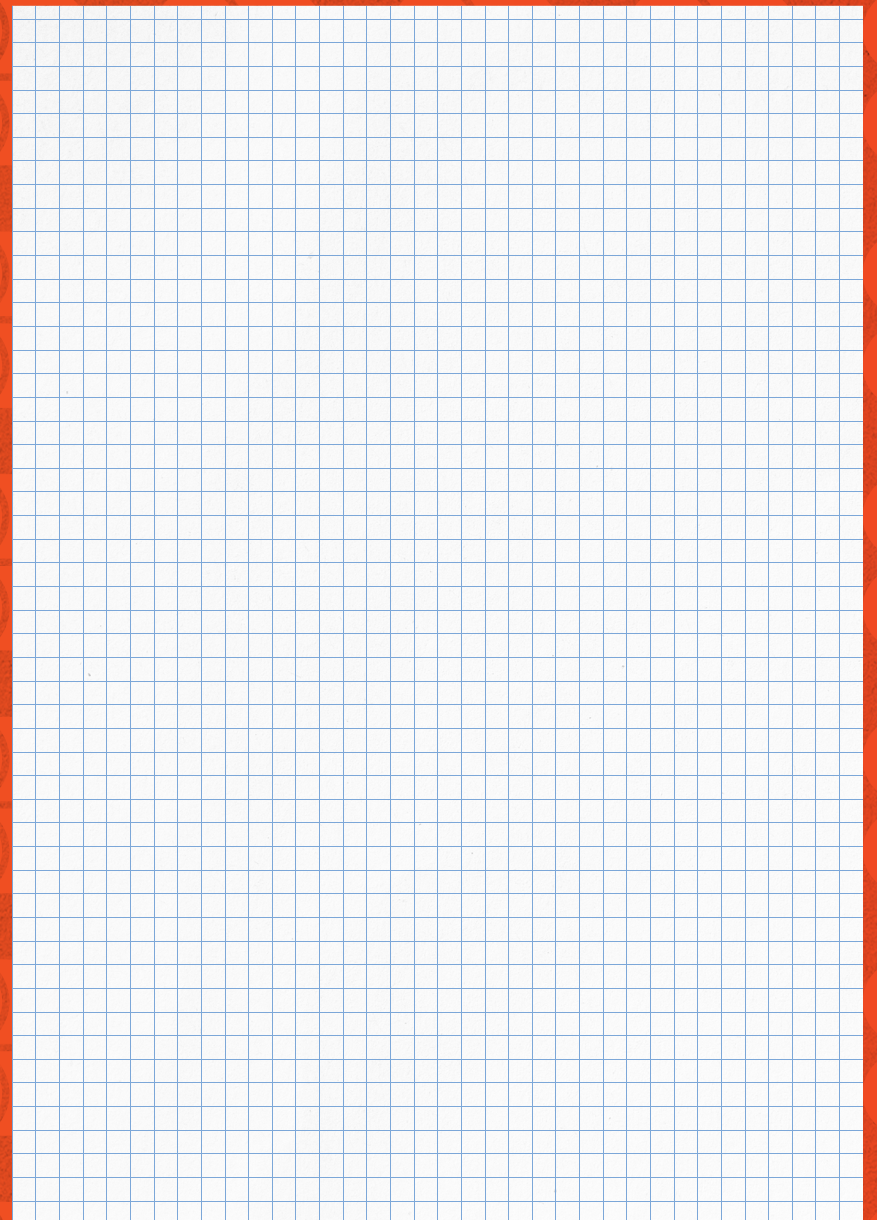




NOTIZEN

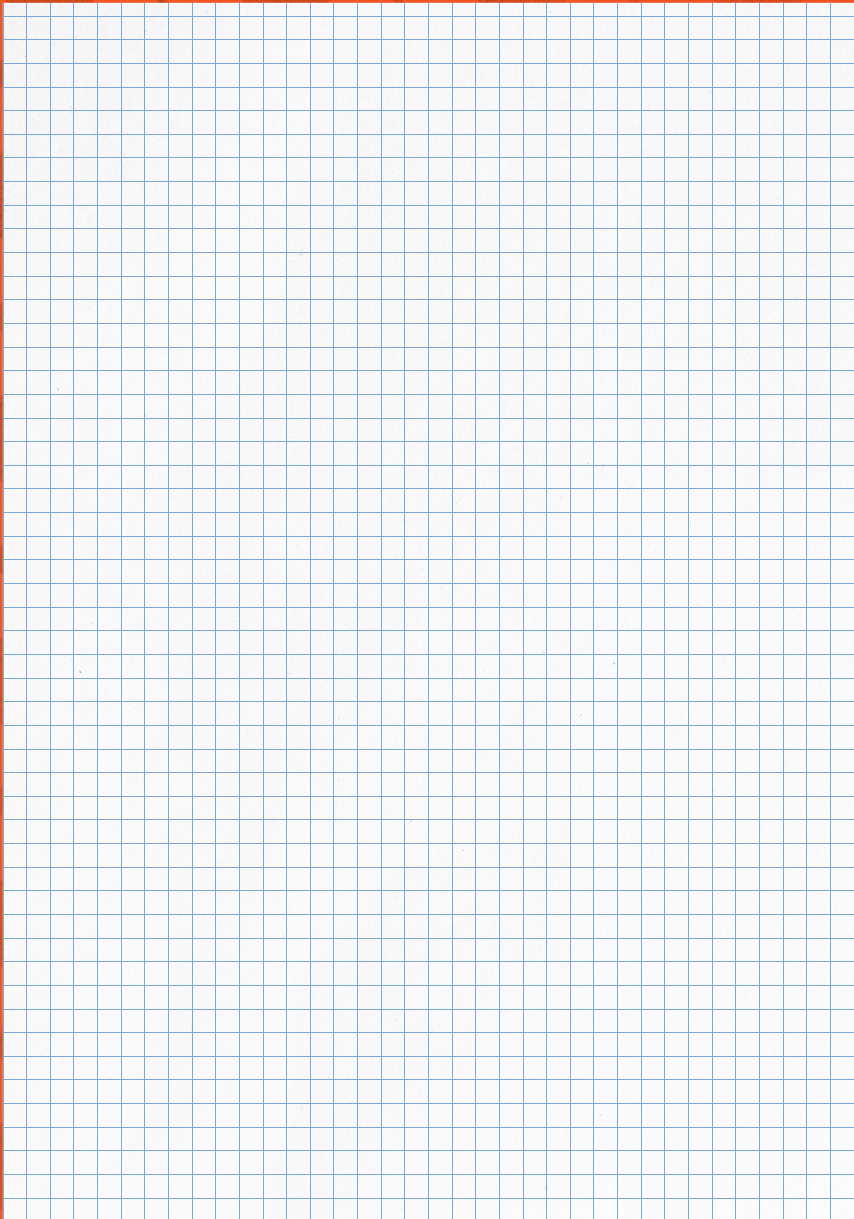


NOTIZEN





NOTIZEN



NOTIZEN







**Robust, zuverlässig und langlebig** - starke Zaunsysteme sind für Wohn-, Industrie- und landwirtschaftliche Anwendungen von entscheidender Bedeutung. Seit über 40 Jahren liefert **Buisklem** Bauteile, die die Sicherheit durch Stärke, Stabilität und Anpassungsfähigkeit in diversen Umgebungen erhöhen.

Unsere Lösungen bieten dauerhafte Zuverlässigkeit für Zaunprojekte, Installation für Installation.



[www.buisklem.de](http://www.buisklem.de)



+31 (0) 413 377 466



[info@buisklem.nl](mailto:info@buisklem.nl)



Doornhoek 3775  
5465 TA Veghel  
Niederlande